

RADAR

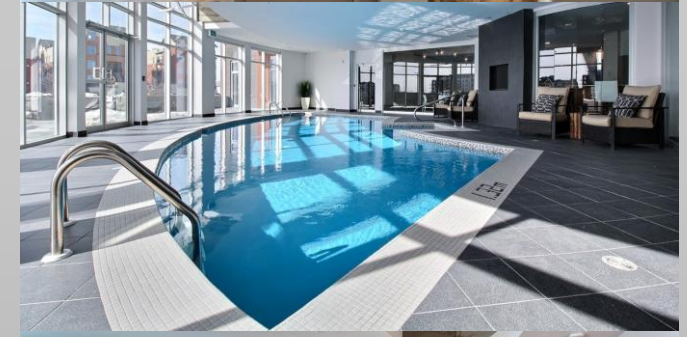
AI

PREDICTIVE ANALYTICS

L'immobilier réinventé

Quand la donnée devient un levier stratégique

EMD-BATIMO



UN MARCHÉ EN TRANSFORMATION

Des dynamiques profondément influencées par les conséquences de la COVID-19

- Évolution du profil de notre clientèle
- Hausse des taux et pression inflationniste
- Augmentation des coûts de construction
- Climat géopolitique incertain
- Ralentissement temporaire de l'immigration

Un contexte, qui nous a poussés à innover et à créer Radar



RADAR: WORKFLOW DE CALCUL AVEC ALTERYX

- Exemple de flux de travail pour connecter des données entre elles et les représenter géographiquement.

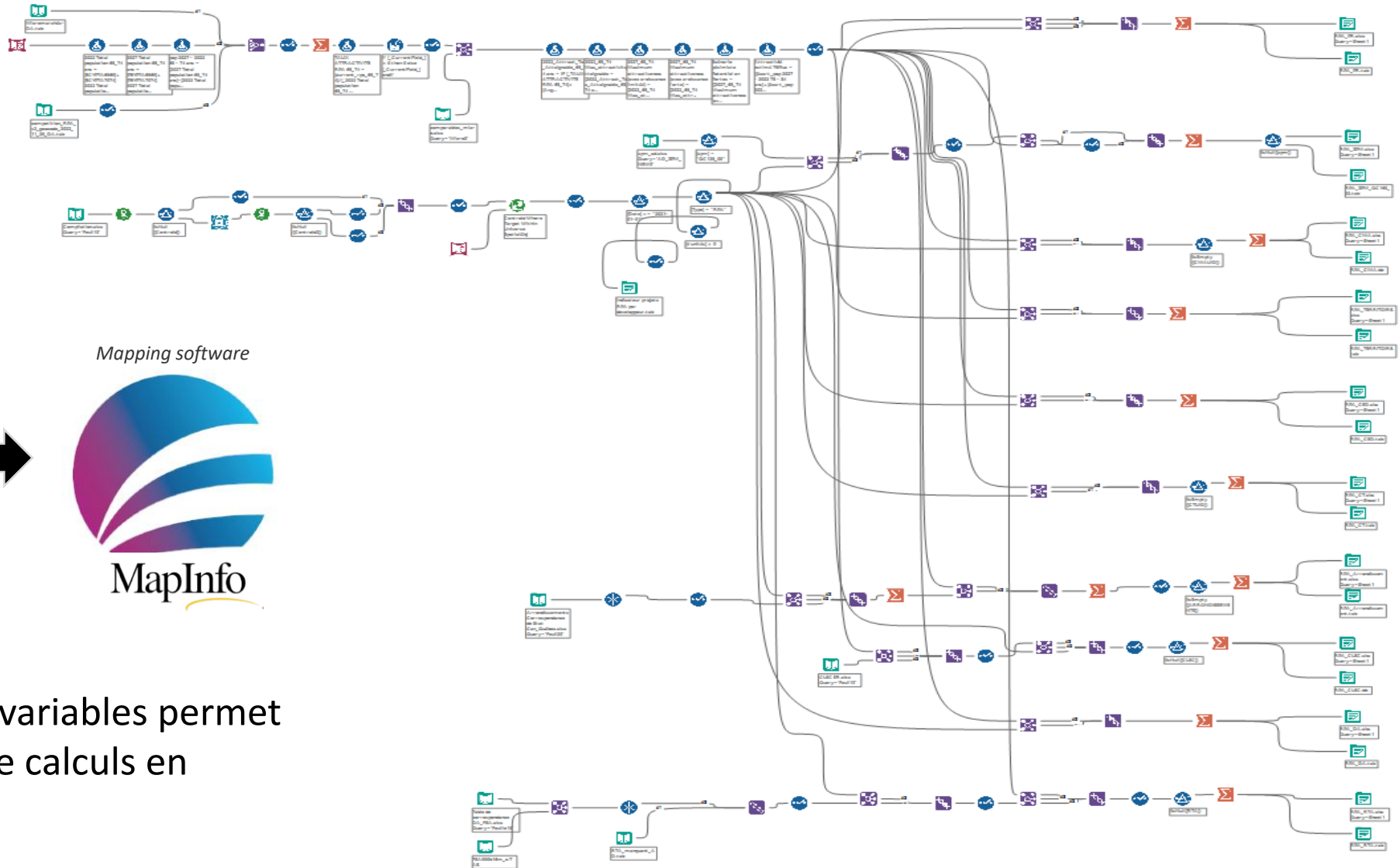
Predictive modeling



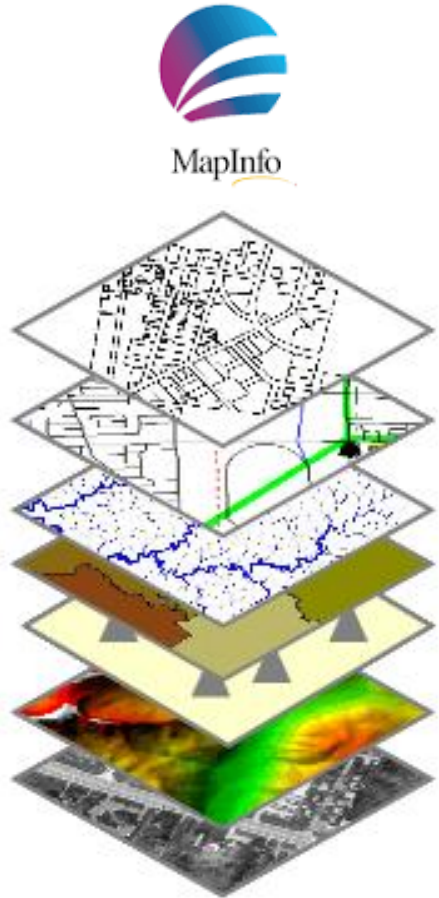
Mapping software



- La connectivité entre les variables permet d'effectuer des milliers de calculs en quelques minutes.



RADAR: INTERFACE PRÉDICTIVE D'INTELLIGENCE GÉOGRAPHIQUE



- **Prévision** de la croissance démographique 2025-2035
- Calcul de **l'abordabilité** selon les tranches de revenus et typologie
- Suivi des projets de construction **en planification**
- Calcul du potentiel de **portes à construire**
- Prévision de **l'augmentation des loyers** du marché
- Représentation visuelle des marchés à **fort potentiel**

Autres grandes organisations utilisant des outils similaires aux nôtres

metro

Loblaws

Sobeys

SHOPPERS
DRUG MART

Bell

SAQ

RONA

CIBC

KPMG

CBRE

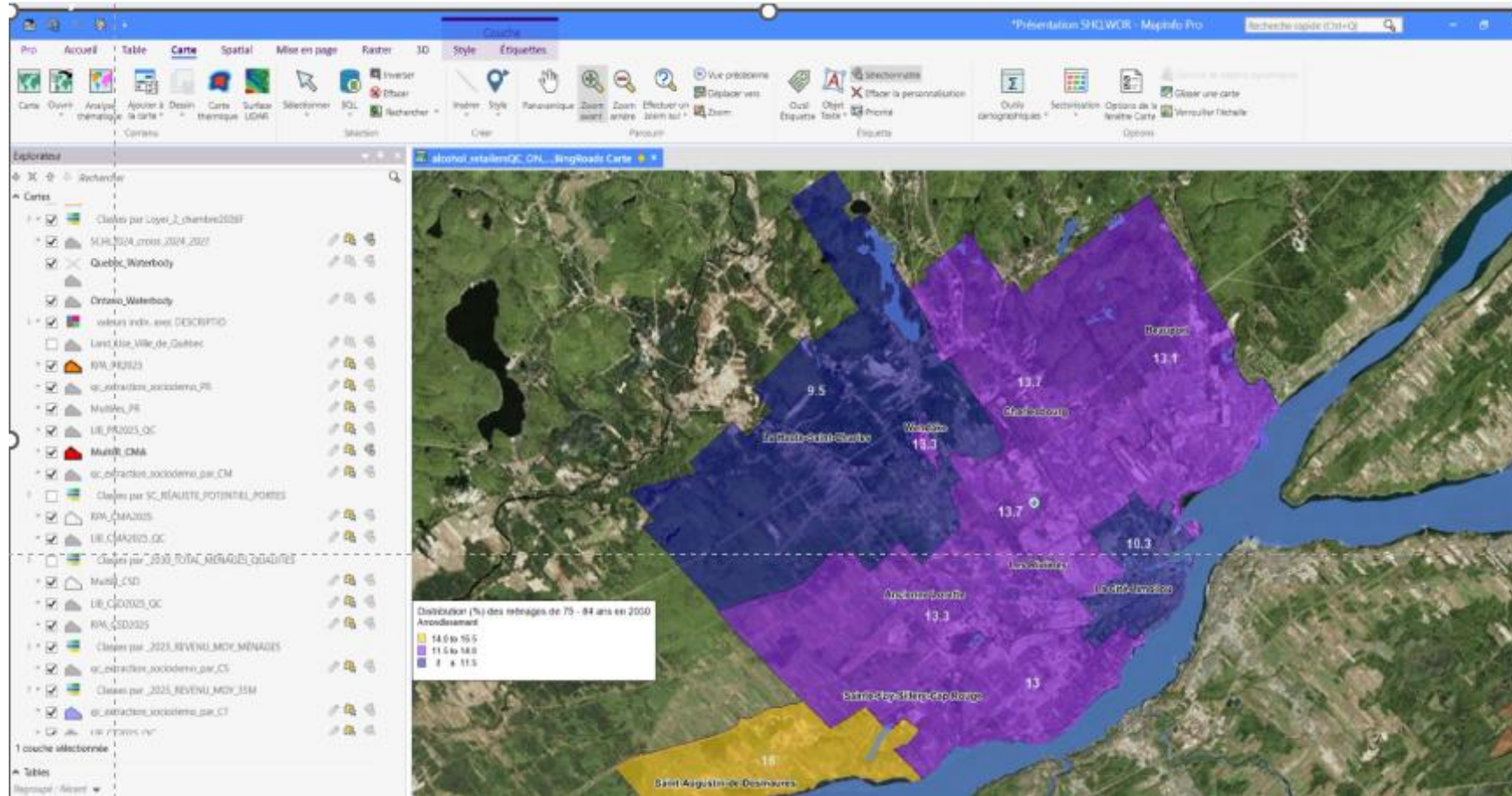
*« Être un moteur d'innovation
et d'optimisation propulsé par
la relève »*



Démonstration du pouvoir des données



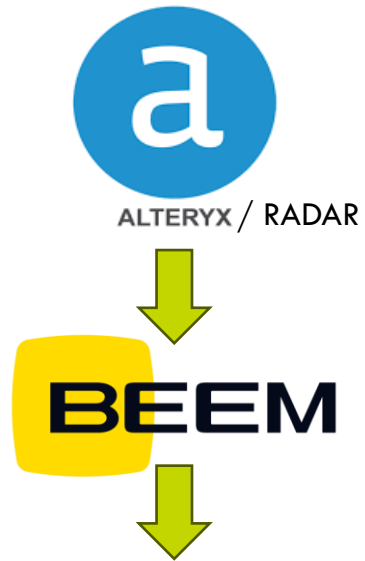
RADAR EN ACTION



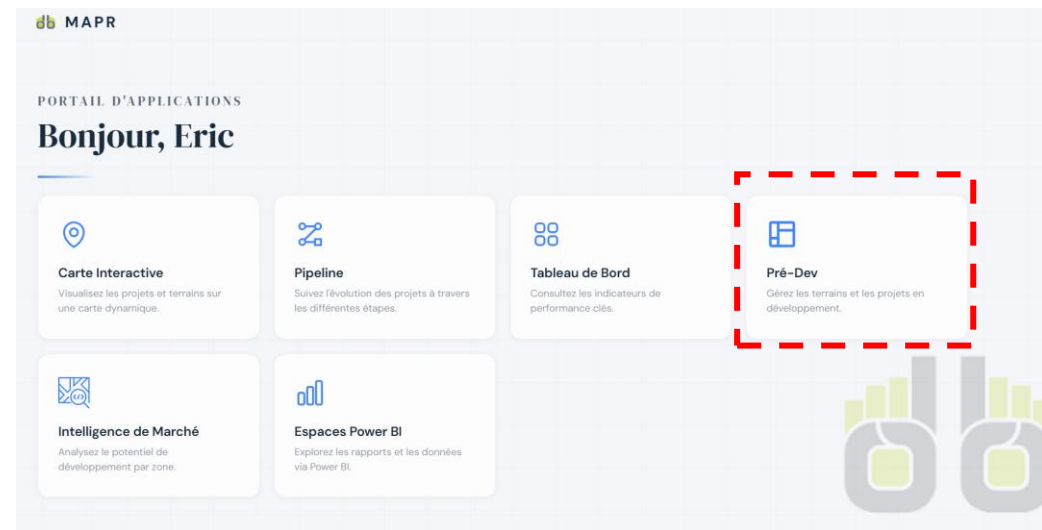
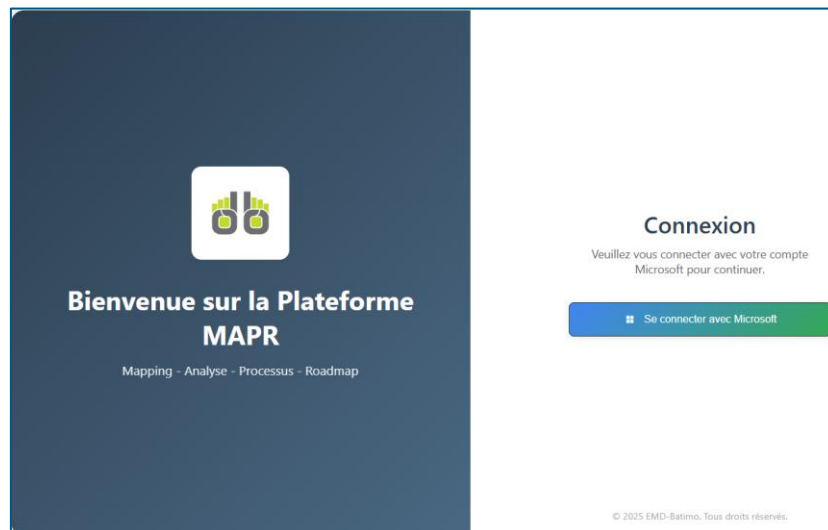
Données
propulsées dans
l'organisation



COHABITATION DES DONNÉES RADAR



- Provient d'un environnement contrôlé (Radar)
- Assure la qualité, la cohérence et la fiabilité des données
- Accélère l'automatisation
- Permet un calcul automatisé des proformas financier (TRI, flux de trésorerie, coûts de construction)



Prochaines innovations



AUTOMATISATION ET IA

- Utilisation de Copilot à l'intérieur des produits Microsoft pour chaque employé. (Outlook – Excel - Powerpoint)
- Transformation des opérations qui nécessitent du temps humain qui est facilement transférable vers des processus machine.
- Implantation à court terme d'un agent conversationnel pour questionner l'ensemble des données intégrées dans notre lac de données.



AUTOMATISATION ET IA

- Création d'un comité Innovation qui supervise et suit l'avancé des travaux.
- 2026 sera l'année de la transformation du département développement. (Terrain -> Package décisionnel)
- 2027 sera l'année pour la transformation des procédés de construction.



WHITE PAPER KOREM

<https://www.korem.com/fr/ressources/etudes-de-cas/>

The screenshot shows the 'Études de cas' (Case Studies) page on the Korem website. The header includes the Korem logo (LES EXPERTS EN GÉOSPATIAL) and navigation links: Événement ELIS, À propos, Soutien, Médias, Contact, and Carrière EN. A search bar with 'Rechercher...' and a yellow 'OBTENIR DES CONSEILS' button are also present. The main navigation bar features 'DONNÉES ET TECHNOLOGIES', 'NOTRE OFFRE', and 'RESSOURCES'. The page title is 'Études de cas'. Two case study cards are displayed: one for 'emd batimo' with a cityscape image and a description of Korem's role in optimizing real estate investment strategies, and another for 'Nationex' featuring a delivery van and a headline about optimizing delivery routes. A 'LIRE LA SUITE' button is located below the Nationex card. A 'CLAVARDEZ' button is in the bottom right corner.

korem | LES EXPERTS EN GÉOSPATIAL


Événement ELIS À propos Soutien Médias Contact Carrière EN

Rechercher...

OBTENIR DES CONSEILS


DONNÉES ET TECHNOLOGIES NOTRE OFFRE RESSOURCES

Études de cas



emd batimo

Korem aide Emd-Batimo à optimiser l'automatisation de ses stratégies d'investissements immobiliers



Nationex optimise ses trajets de livraison grâce à Korem

21 OCTOBRE 2025

LIRE LA SUITE

CLAVARDEZ

Merci

